

## Nieuwsbrief september 2009 Groesbeek Sportpark Zuid

Voor u ligt de eerste nieuwsbrief over het Fokusproject in Groesbeek. Hiermee willen we u vanaf nu tot aan oplevering informeren over de voortgang van de bouw van dit Fokusproject.

De nieuwsbrief is bestemd voor de toekomstige huurders, potentiële cliënten en professionals die te maken hebben met het Fokusproject in Groesbeek Sportpark Zuid.

Maud Verheij, projectleider Fokus

---

### Achtergrond en planning

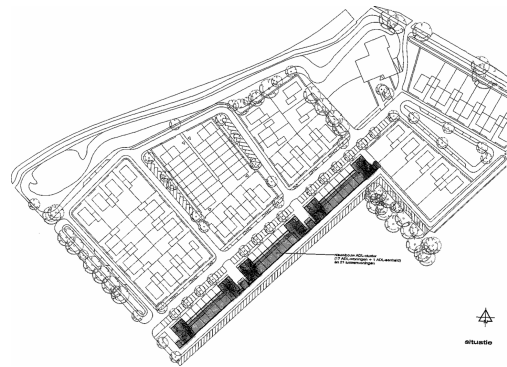
Na een lange voorgeschiedenis van lobbyen en planvorming door het Platform WVG/BTB en Fokus, besloten de gemeente, woningcorporatie Oosterpoort en Fokus in 2007 dat zij een Fokusproject in Groesbeek wilden realiseren. In 2008 volgde een positieve beschikking van het College voor zorgverzekeringen (CVZ) en zijn Oosterpoort en Fokus verder gegaan met de bouwplannen voor 17 Fokuswoningen in de nieuw te bouwen wijk Sportpark Zuid. Het Fokusproject komt op de plaats waar nu nog het clubhuis van de Treffers staat. De Fokuswoningen worden tussen reguliere gezinswoningen gebouwd. De planning is dat de bouw start in het najaar van 2010. De oplevering wordt eind 2011 verwacht.

### Bezwaar Werkgroep Milieubeheer

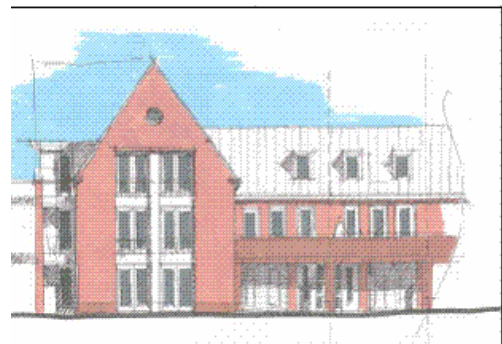
De voorbereidingen voor het Fokusproject in Groesbeek zijn in volle gang. In eerste instantie zou aannemer Kaal in opdracht van Oosterpoort eind 2009 starten met de bouw van de woningen, maar wegens een bezwaar van Werkgroep Milieubeheer Groesbeek is de start van de bouw vertraagd. Het bezwaar van de werkgroep is in het kort dat zij te weinig groen in het plan zien terugkomen. De gemeente en Oosterpoort zijn een andere mening toegedaan en daarom heeft de rechter zich hierover gebogen. De rechter heeft beslist dat de bouw door kan gaan. Daartegen is nog beroep mogelijk tot uiterlijk eind september. Wordt er geen beroep

aangetekend, dan kan de bouw verder. Wordt er wel hoger beroep aangetekend, dan kan het nog een half jaar duren voordat we verder kunnen. In de volgende nieuwsbrief melden wij u de definitieve uitslag.

### Situatieschets en sfeerimpressie



*De zwarte blokjes in het grijze deel worden de Fokuswoningen: op drie etages*



Aan de Zuidkant van Sportpark Zuid komen in een straat met gezinswoningen aan de kops kant steeds drie Fokuswoningen boven elkaar. De woningen hebben een oppervlakte van ruim 110m<sup>2</sup>. De eerste en tweede etage zijn bereikbaar met een lift. Van de 17 woningen worden er drie vierkamerwoning en veertien driekamerwoning.

### Woningtoewijzing

De woningen zullen al in een vroeg stadium aangeboden worden aan de toekomstige huurders. Op deze manier kunnen ook individuele aanpassingen meegenomen worden in de bouw. Er is dan voldoende tijd voor het aanvraagtraject bij de WMO.

De adviseur ADL-assistentie van Fokus, een ergotherapeut, zal voorafgaand aan de definitieve woningtoewijzing elke kandidaat bezoeken. Tijdens dat bezoek komen de volgende onderwerpen aan de orde:

- de ADL-assistentieverlening en de afspraken voor een verantwoorde dienstverlening;
- noodzakelijke individuele (woning-) aanpassingen en/of voorzieningen (hulpmiddelen);
- wensen en omstandigheden die relevant zijn voor een definitieve woningtoewijzing.

Uitgangspunt voor volgorde van woningaanbieding is de wachtlijst van het CVZ van zomer 2008. Alle mensen die toen op de wachtlijst stonden hebben een intentieverklaring kunnen ondertekenen om in aanmerking te komen voor een Fokuswoning. Deze mensen worden als eerste benaderd op volgorde van inschrijving bij het CVZ. Ook de andere mensen op de wachtlijst zullen we benaderen. En we nodigen nieuwe kandidaten van harte uit hun belangstelling kenbaar te maken en zich aan te melden.

## Open dagen in november

Voor wie alvast nader kennis wil maken met Fokus wordt in november een aantal open dagen georganiseerd. Bezoekers kunnen een Fokuswoning bekijken en praten met cliënten en medewerkers. De open dagen in de buurt zijn:

**Zaterdag 7 november**  
**12.00-15.00 uur - Elst Westeraam**  
Forum 29 in Elst

**Zaterdag 14 november**  
**12.00-15.00 uur - Arnhem StadsEiland**  
Abe Lenstrahof 2 in Arnhem

*Kijk voor de overige open dagen op [www.fokuswonen.nl/35jaar](http://www.fokuswonen.nl/35jaar)*

**U bent van harte welkom!**

## Algemene informatie over Fokus

Fokus biedt mensen met een ernstige lichamelijke handicap mogelijkheden om onafhankelijk en zelfstandig te leven. Fokus is actief in heel Nederland. Er zijn inmiddels zo'n 1300 Fokuswoningen in ruim 90 Fokusprojecten. Een Fokusproject bestaat uit 12-20 Fokuswoningen en een ADL-eenheid.

### Voor wie zijn Fokuswoningen bestemd?

De voorwaarden om in aanmerking te komen voor een Fokuswoning zijn: u hebt een lichamelijke handicap of een somatische aandoening; u hebt een indicatie voor persoonlijke verzorging (minimaal 5 uur per week); u bent aangewezen op 'zorg op afroep'; u bent aangewezen op een rolstoelwoning en u bent sociaal zelfredzaam.

Er is een wachtlijst bij het CVZ voor het Fokusproject in Groesbeek. Onderdeel van de aanmeldprocedure is een advies van het Centrum Indicatiestelling Zorg (CIZ), waarin staat dat u aan bovenstaande voorwaarden voldoet. Fokus is graag behulpzaam bij de procedure van indicatiestelling en aanmelding. Hebt u vragen, neem dan contact met ons op!

### Meer weten?

**Kijk op [www.fokuswonen.nl](http://www.fokuswonen.nl)**

U kunt ook bellen met de cliëntenadministratie op ons hoofdkantoor in Groningen, telefoon (050) 521 72 00.

### Colofon

Deze nieuwsbrief is een uitgave van Fokus en is tot stand gekomen in samenwerking met Oosterpoort. De nieuwsbrief is bestemd voor alle ADL-kandidaten, Fokuscliënten, samenwerkingspartners en professionals in Groesbeek

T (050) 521 72 00  
E [info@fokuswonen.nl](mailto:info@fokuswonen.nl)  
I [www.fokuswonen.nl](http://www.fokuswonen.nl)